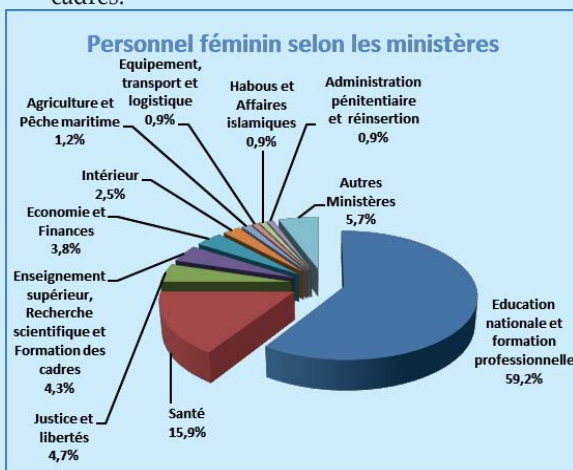


Répartition du personnel par ministères			
	Femmes	Hommes	Total
Education nationale et formation	104210	160089	264299
Santé	27934	18208	46142
Justice et libertés	8215	10540	18755
Enseignement supérieur, Recherche	7661	14794	22455
Economie et Finances	6725	10982	17707
Intérieur	4382	20878	25260
Agriculture et Pêche maritime	2199	5121	7320
Equipement, transport et logistique	1613	4647	6260
Habous et Affaires islamiques	1603	3170	4773
Administration pénitentiaire	1587	8790	10377
Autres Ministères	10016	17635	27651
Total	176145	274854	450999

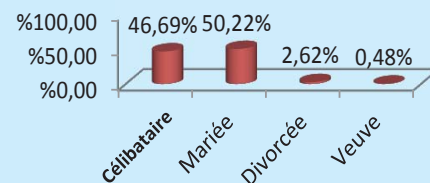
- 78% des fonctionnaires relèvent de quatre ministères : l'Education nationale et la Formation professionnelle, la Santé, la Justice et libertés et l'Enseignement supérieur, la Recherche scientifique et la formation des cadres.



- 75% des femmes fonctionnaires relèvent des ministères de la Santé et de l'Education nationale et de la Formation professionnelle.

Postes de responsabilité statutaires	
	Taux de féminisation des postes de responsabilité
Secrétaire Général	%14,29
Inspecteur Général	%09,09
Directeur	%16,50
Chef de division	%12,72
Chef de service	%25,99
Total	% 22,20

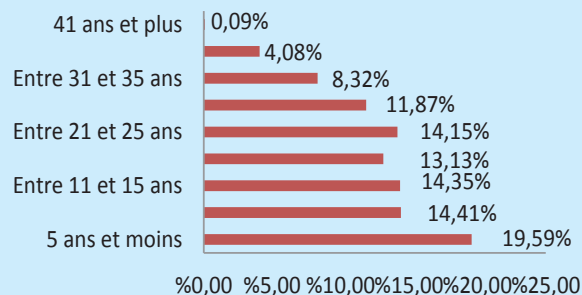
Personnel féminin selon la situation familiale



Répartition du personnel par tranches d'ancienneté			
	Femmes	Hommes	Total
5 ans et moins	34500	42226	76726
Entre 6 et 10 ans	25379	32236	57615
Entre 11 et 15 ans	25285	28316	53601
Entre 16 et 20 ans	23131	35295	58426
Entre 21 et 25 ans	24933	48118	73051
Entre 26 et 30 ans	20906	35767	56673
Entre 31 et 35 ans	14662	37991	52653
Entre 36 et 40 ans	7188	14095	21283
41 ans et plus	161	810	971
Total	176145	274854	450999

- 45% des fonctionnaires ont plus de 20 ans d'ancienneté et 17% ont au plus 5 ans d'ancienneté.

Personnel féminin selon les tranches d'ancienneté



- %38.6 des femmes fonctionnaires ont plus de 20 ans d'ancienneté, 12.5% ont plus de 30 ans d'ancienneté et 19.6% ont au plus 5 ans d'ancienneté.



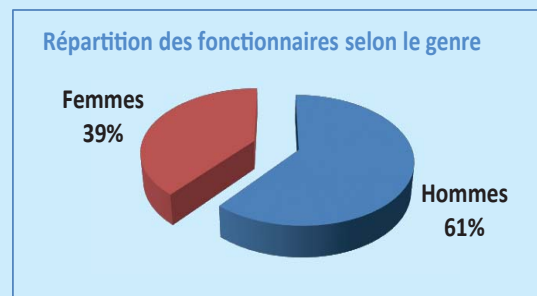
Royaume du Maroc
 Chef du Gouvernement
 Ministère de la Réforme de l'Administration
 et de la Fonction Publique



EFFECTIFS DU PERSONNEL CIVIL DES ADMINISTRATIONS PUBLIQUES AU TITRE DE 2016

L'Effectif du personnel civil de l'Administration Publique est de 999 450 fonctionnaires, répartis entre services centraux (6.89%) et services déconcentrés (93.02%).

Indicateurs	
Effectif des fonctionnaires	450 999
Effectif des femmes fonctionnaires	176 145
Taux de féminisation	39%
Taux de féminisation des postes de responsabilité	22.2%



- Le taux de féminisation dans l'Administration publique est de %39.

Répartition du personnel par catégories hiérarchiques			
	Femmes	Hommes	Total
Cadres	134 801	210 390	345 191
Maîtrise	26 985	25 851	52 836
Exécution	14 359	38 613	52 972
Total	145 176	854 274	999 450

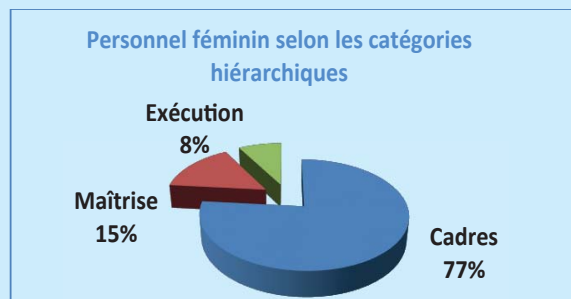
Cadres: personnel classé aux échelles 10 et plus ;

Maîtrise: personnel classé aux échelles 8, 7 et 9 ;

Exécution: personnel classé aux échelles 5 et 6.

- Les cadres représentent 76% de l'ensemble du personnel de l'Administration publique.

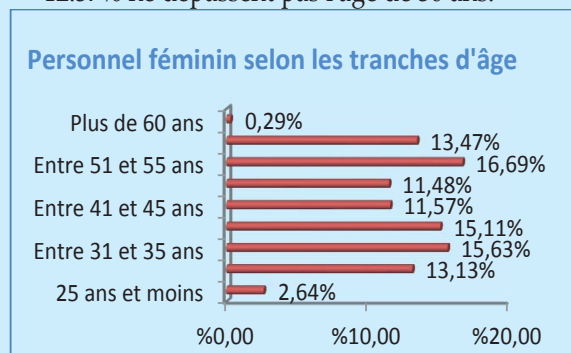
- Le personnel de maîtrise et d'exécution représentent la même proportion, soit 11.7%.



- les femmes fonctionnaires sont à 77% des cadres et à 8% du personnel d'exécution.

Répartition du personnel par tranches d'âge			
	Femmes	Hommes	Total
25 ans et moins	4645	4321	8966
Entre 26 et 30 ans	23125	23720	46845
Entre 31 et 35 ans	27532	29765	57297
Entre 36 et 40 ans	26618	34180	60798
Entre 41 et 45 ans	20375	35816	56191
Entre 46 et 50 ans	20216	38296	58512
Entre 51 et 55 ans	29393	51620	81013
Entre 56 et 60 ans	23725	54067	77792
Plus de 60 ans	516	3069	3585
Total	176145	274854	450999

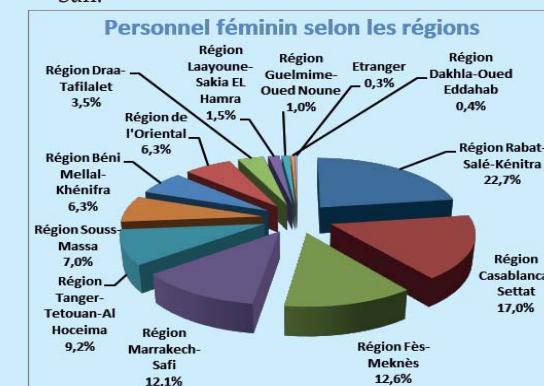
- 61.43% des fonctionnaires ont plus de 40 ans et 12.37% ne dépassent pas l'âge de 30 ans.



- 53.5% des femmes fonctionnaires ont plus de 40 ans et 15.77% ont au plus 30 ans.

Répartition du personnel selon les régions			
	Femmes	Hommes	Total
Région Rabat-Salé-Kénitra	39959	50788	90747
Région Casablanca-Settat	29947	37905	67852
Région Fès-Meknès	22143	33009	55152
Région Marrakech-Safi	21276	29590	50866
Région Tanger-Tetouan-Al Hoceima	16277	23850	40127
Région Souss-Massa	12417	25965	38382
Région Béni Mellal-Khénifra	11131	21877	33008
Région de l'Oriental	11136	18778	29914
Région Draa-Tafilalet	6083	17957	24040
Région Laayoune-Sakia EL Hamra	2634	6636	9270
Région Guelmim-Oued Noun	1824	5461	7285
Région Dakhla-Oued Eddahab	790	2118	2908
Etranger	528	920	1448
Total	176145	274854	450999

- 58.67% des fonctionnaires sont concentrés au niveau de quatre régions : Casablanca- Settat ; Rabat -Salé- Kénitra ; Fès- Méknès; Marrakech-Safi.



- 22.69% au niveau de la région Rabat -Salé- Kénitra et 17% des femmes fonctionnaires sont au niveau de la région Casablanca- Settat.

Répartition du personnel selon la situation familiale			
	Femmes	Hommes	Total
Célibataire	82240	67227	149467
Marié	88456	205482	293938
Divorcé	4609	1903	6512
Veuf	840	242	1082
Total	176145	274854	450999