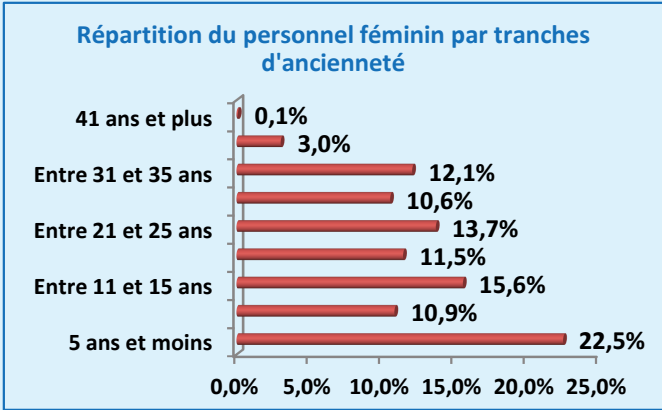


- 18% des femmes fonctionnaires sont au niveau de la région Casablanca- Settat et 16% au niveau de la région Rabat -Salé- Kénitra.

Répartition du personnel par tranches d'ancienneté			
	Femmes	Hommes	Total
5 ans et moins	42 471	63 621	106 092
Entre 6 et 10 ans	20 539	31 271	51 810
Entre 11 et 15 ans	29 445	45 068	74 513
Entre 16 et 20 ans	21 666	47 827	69 493
Entre 21 et 25 ans	25 925	50 602	76 527
Entre 26 et 30 ans	19 985	49 217	69 202
Entre 31 et 35 ans	22 848	45 133	67 981
Entre 36 et 40 ans	5 755	13 650	19 405
41 ans et plus	177	804	981
Total	188 811	347 193	536 004

- 44% des fonctionnaires ont plus de 20 ans d'ancienneté et 20% ont au plus 5 ans d'ancienneté.

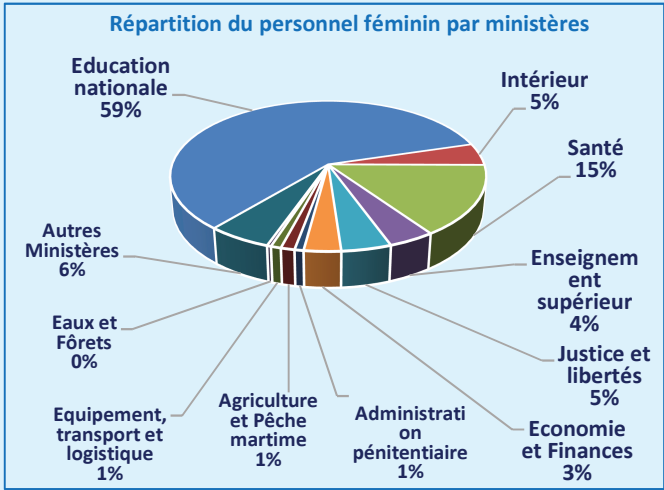


- 15% des femmes fonctionnaires ont plus de 30 ans d'ancienneté et 23% ont au plus 5 ans d'ancienneté.

Répartition du personnel par ministères			
	Femmes	Hommes	Total
Education nationale et formation professionnelle	111 919	172 972	284 891
Intérieur	8 916	76 198	85 114
Santé	28 693	20 146	48 839
Enseignement supérieur, Recherche scientifique et Formation des cadres	7 783	14 844	22 627
Justice et libertés	8 372	10 561	18 933

Economie et Finances	6 168	10 714	16 882
Administration pénitentiaire et réinsertion	1 499	8 726	10 225
Agriculture et Pêche maritime	2 308	6 388	8 696
Equipement, transport et logistique	1 711	5 436	7 147
Eaux et Forêts et lutte contre la désertification	686	4 272	4 958
Autres Ministères	10 756	16 936	27 692
Total	188 811	347 193	536 004

- 82% des fonctionnaires relèvent de quatre ministères: l'Education nationale et la Formation professionnelle, l'Intérieur, la Santé et l'Enseignement supérieur, la Recherche scientifique et la formation des cadres.



- 74% des femmes fonctionnaires relèvent des ministères de la Santé et de l'Education nationale et de la Formation professionnelle.

Postes de responsabilité statutaires	
	Taux de féminisation des postes de responsabilité
Secrétaire Général	10,7%
Inspecteur Général	4,0%
Directeur	10,3%
Chef de division	10,7%
Chef de service	23,2%
Total	19,1%



Royaume du Maroc
MINISTRE DE LA FONCTION
PUBLIQUE ET DE LA MODERNISATION
DE L'ADMINISTRATION



Effectifs des Fonctionnaires Civils
dans l'Administration Publique
au titre de l'année 2014

L'Effectif du personnel civil de l'Administration Publique est de 536.004 fonctionnaires, répartis entre services centraux (6%) et services déconcentrés (94%).

Indicateurs	
Effectif des fonctionnaires	536 004
Effectif des femmes fonctionnaires	188 811
Taux de féminisation	35%
Taux de féminisation des postes de responsabilité	%19

Répartition des fonctionnaires selon le genre



- Le taux de féminisation dans l'Administration publique est de 35%, il s'élève à 39% si on exclut les effectifs du personnel relevant de la sûreté nationale et de la protection civile.

Répartition du personnel par catégories hiérarchiques			
	Femmes	Hommes	Total
Cadres	132 929	219 778	352 707
Maîtrise	36 697	54 507	91 204
Exécution	19 185	72 908	92 093
Total	188 811	347 193	536 004

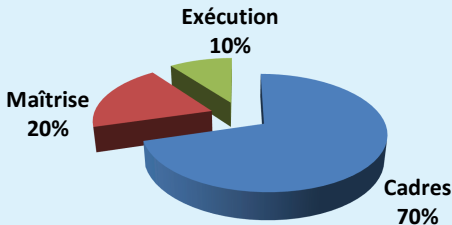
Cadres: personnel classé aux échelles 10 et plus ;

Maîtrise: personnel classé aux échelles 7, 8 et 9 ;

Exécution: personnel classé aux échelles 5 et 6.

- Les cadres représentent 66% de l'ensemble du personnel de l'Administration publique.
- Le personnel de maîtrise et d'exécution représentent la même proportion, soit 17%.

Répartition du personnel féminin par catégories hiérarchiques



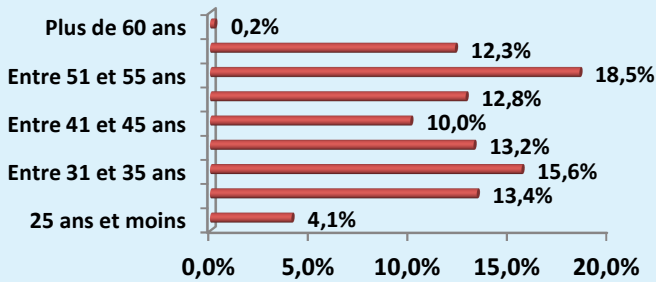
- les femmes fonctionnaires sont à 70% des cadres et à 10% du personnel d'exécution.

Répartition du personnel par tranches d'âge

	Femmes	Hommes	Total
25 ans et moins	7 697	8 607	16 304
Entre 26 et 30 ans	25 213	35 194	60 407
Entre 31 et 35 ans	29 441	41 166	70 607
Entre 36 et 40 ans	24 905	42 567	67 472
Entre 41 et 45 ans	18 930	45 316	64 246
Entre 46 et 50 ans	24 159	49 844	74 003
Entre 51 et 55 ans	34 914	67 296	102 210
Entre 56 et 60 ans	23 149	54 672	77 821
Plus de 60 ans	403	2 531	2 934
Total	188 811	347 193	536 004

- 60% des fonctionnaires ont plus de 40 ans et 14% ne dépassent pas l'âge de 30 ans.

Répartition du personnel féminin par tranches d'âge



- 54% des femmes fonctionnaires ont plus de 40 ans et 18% ont au plus 30 ans.

Répartition du personnel selon les services centraux et les régions

	Femme	Homme	Total
Services centraux	14 174	20 018	34 192
Casablanca-Settat Région	33 862	52 395	86 257
Rabat-Salé-Kénitra Région	30 897	50 034	80 931
Région Fès-Meknès	23 232	40 646	63 878
Région Marrakech-Safi	22 399	35 985	58 384
Tanger-Tetouan-Al Hoceima Région	16 900	30 852	47 752
Région Souss-Massa	12 484	29 768	42 252
Mellal-Khénifra Région Béni	11 590	25 983	37 573
Région de l'Oriental	11 574	23 549	35 123
Région Draa-Tafilalet	6122	19 490	25 612
EL Hamra Région Laayoune-Sakia	2 670	8 746	11 416
Noune Région Guelmim-Oued	1 689	6 005	7 694
Eddahab Région Dakhla-Oued	714	2 614	3 328
Etranger	504	1 108	1 612
Total	188	347 193	536

- 54% des fonctionnaires sont concentrés au niveau de quatre régions : Casablanca- Settat ; Rabat -Salé- Kénitra ; Fès- Méknès; Marrakech-Safi.

Répartition du personnel féminin par services centraux et régions

