



المملكة المغربية
ⵜⴰⴳⴷⴰⵢⵜ ⵏ ⴰⴽⴷⴰⵢⵜ

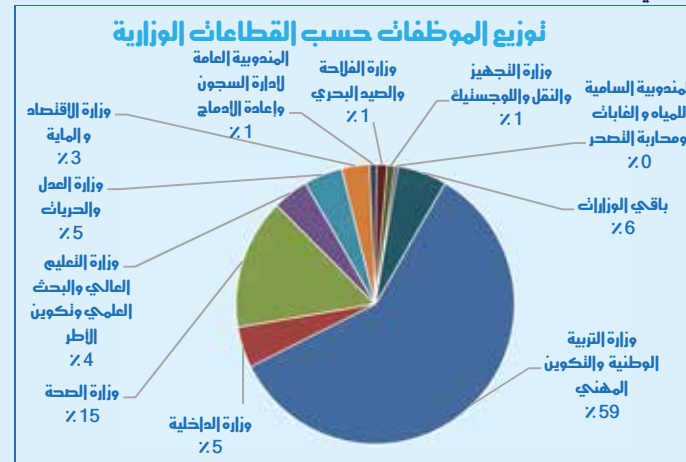
وزارة الوظيفة العمومية
وتحديث الإدارة



أعداد الموظفين المدنيين
بالإدارات العمومية
برسم سنة 2014

توزيع الموظفين حسب القطاعات الوزارية			
المجموع	ذكور	إناث	
284 891	172 972	111 919	وزارة التربية الوطنية والنكويين المهني
85 114	76 198	8 916	وزارة الداخلية
48 839	20 146	28 693	وزارة الصحة
22 627	14 844	7 783	وزارة التعليم العالي والبحث العلمي
18 933	10 561	8 372	وزارة العدل والديوان
16 882	10 714	6 168	وزارة الاقتصاد والمياه
10 225	8 726	1 499	المنشورية العامة لإدارة السجون وإعادة
8 696	6 388	2 308	وزارة الفلاحة والصيد البحري
7 147	5 436	1 711	وزارة التجهيز والنقل واللوجستيك
4958	4272	686	المنشورية السامية للمياه والغابات
27 692	16 936	10 756	باقي الوزارات
536 004	347 193	188 811	المجموع

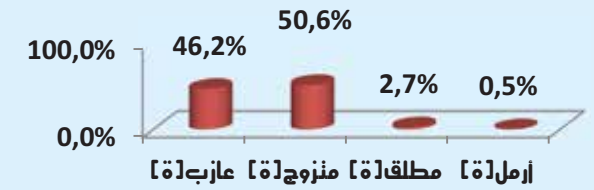
82% من الموظفين ينتمون لأربع وزارات: التربية الوطنية والتكوين المهني، والداخلية والصحة والتعليم العالي والبحث العلمي وتكوين الأطر.



74% من الموظفين ينتمون لوزارتي الصحة والتربية الوطنية والتكوين المهني.

مناصب المسؤولية النظامية	
نسبة تانيث المناصب المسؤولية	
10,7%	كاتب عام
4,0%	مفتش عام
10,3%	مدير
10,7%	رئيس قسم
23,2%	رئيس مصلحة
19,1%	المجموع

توزيع الموظفين حسب الحالة المالية

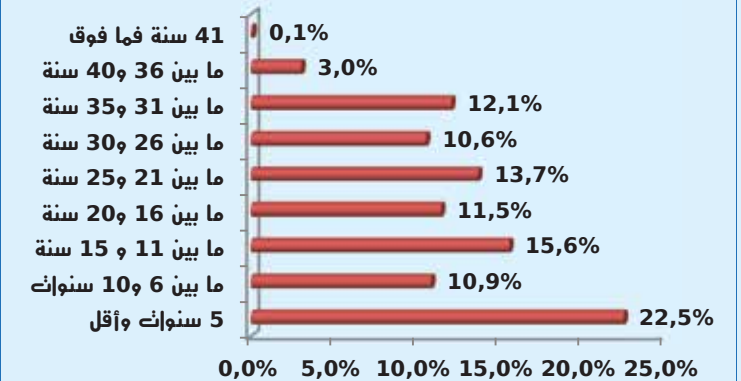


توزيع الموظفين حسب شرائح الأقدمية

المجموع	ذكور	إناث	
106 092	63 621	42 471	5 سنوات وأقل
51 810	31 271	20 539	ما بين 6 و 10 سنوات
74 513	45 068	29 445	ما بين 11 و 15 سنة
69 493	47 827	21 666	ما بين 16 و 20 سنة
76 527	50 602	25 925	ما بين 21 و 25 سنة
69 202	49 217	19 985	ما بين 26 و 30 سنة
67 981	45 133	22 848	ما بين 31 و 35 سنة
19 405	13 650	5 755	ما بين 36 و 40 سنة
981	804	177	41 سنة فما فوق
536 004	347 193	188 811	المجموع

44% من الموظفين يتوفرون على اقدمية تفوق 20 سنة و 20% لا تتجاوز اقدميتهم 5 سنوات.

توزيع الموظفين حسب شرائح الأقدمية



15% من الموظفين تتجاوز اقدميتهن 30 سنة و 23% لا تتجاوز اقدميتهن 5 سنوات.

يبلغ العدد الاجمالي للموظفين المدنيين بالقطاعات الوزارية 536.004 موظفا وموظفة موزعين ما بين المصالح المركزية (6%) والمصالح اللامركزية (94%).

مؤشرات	
عدد الموظفين	536004
عدد الموظفات	188811
نسبة التانيث	35%
نسبة تانيث مناصب المسؤولية	19%

يشكل تواجد النساء في الوظيفة العمومية نسبة 35%، وتصل هذه النسبة 39%، دون احتساب الموظفين التابعين للأمن الوطني والوقاية المدنية.

توزيع الموظفين حسب النوع



تصل نسبة تانيث مناصب المسؤولية الى 19%.

توزيع الموظفين حسب مستوى التاهيل			
	إناث	ذكور	المجموع
الناظرين	132 929	219 778	352 707
الإشراف	36 697	54 507	91 204
التنفيذ	19 185	72 908	92 093
المجموع	188 811	347 193	536 004

تمثل نسبة التأطير حوالي 66% من العدد الإجمالي للموظفين. وتمثل نسبة مستوى الإشراف نفس نسبة مستوى التنفيذ، أي حوالي 17% من العدد الاجمالي للموظفين.

توزيع الموظفات حسب مستوى التاهيل



- التأطير: يشمل الموظفين المنتمين الى السلم 10 وما فوق.
- الإشراف: يشمل الموظفين المنتمين الى السلم 7 و 8 و 9.
- التنفيذ: يشمل الموظفين المنتمين الى السلمين 5 و 6.

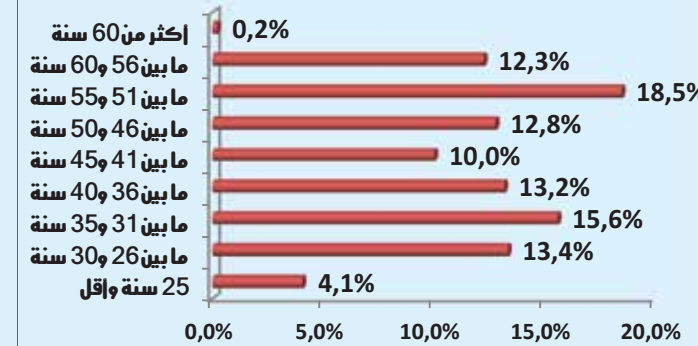
تصنف 70% من الموظفات في مستوى التأطير و 10% في مستوى التنفيذ.

يشكل الموظفون الذين تفوق اعمارهم 40 سنة 60% ويشكل الموظفون الذين لا تفوق اعمارهم 30 سنة 14% من العدد الإجمالي للموظفين.

توزيع الموظفين حسب فئات الأعمار			
	إناث	ذكور	المجموع
25 سنة و أقل	7 697	8 607	16 304
ما بين 26 و 30 سنة	25 213	35 194	60 407
ما بين 31 و 35 سنة	29 441	41 166	70 607
ما بين 36 و 40 سنة	24 905	42 567	67 472
ما بين 41 و 45 سنة	18 930	45 316	64 246
ما بين 46 و 50 سنة	24 159	49 844	74 003
ما بين 51 و 55 سنة	34 914	67 296	102 210
ما بين 56 و 60 سنة	23 149	54 672	77 821
أكثر من 60 سنة	403	2 531	2 934
المجموع	188 811	347 193	536 004

تشكل الموظفات اللواتي تفوق اعمارهن 40 سنة 54% من العدد الاجمالي للموظفات في حين تشكل الموظفات اللواتي لا تفوق اعمارهن 30 سنة 18%.

توزيع الموظفات حسب فئات الأعمار



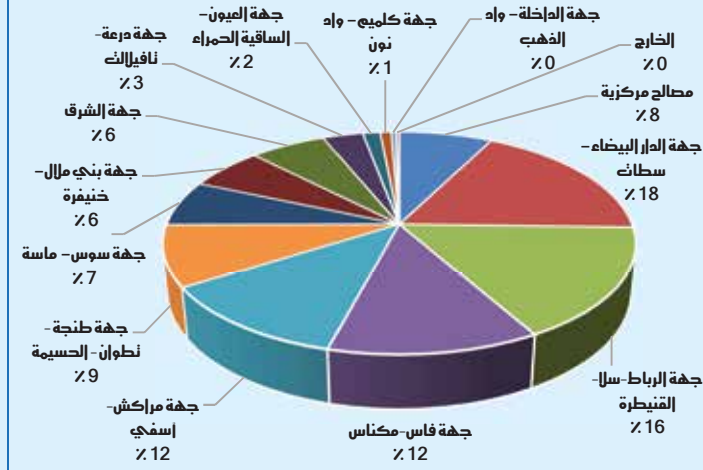
توزيع الموظفين حسب المصالح المركزية والجهات			
	إناث	ذكور	المجموع
مصالح مركزية	14 174	20 018	34 192
جهة الدار البيضاء - سطات	33 862	52 395	86 257
جهة الرباط-سلا-القنيطرة	30 897	50 034	80 931
جهة فاس-مكناس	23 232	40 646	63 878
جهة مراكش-أسفي	22 399	35 985	58 384

توزيع الموظفين حسب المصالح المركزية والجهات

جهة طنجة- تطوان- الحسيمة	16 900	30 852	47 752
جهة سوس- ماسة	12 484	29 768	42 252
جهة بني ملال- خنيفرة	11 590	25 983	37 573
جهة الشرق	11 574	23 549	35 123
جهة درعة- تافيلالت	6 122	19 490	25 612
جهة العيون- الساقية الحمراء	2 670	8 746	11 416
جهة كلميم- واد نون	1 689	6 005	7 694
جهة الداخلة- واد الذهب	714	2 614	3 328
الخارج	504	1 108	1 612
المجموع	188 811	347 193	536 004

54% من الموظفين يتمركزون في اربع جهات: الدار البيضاء- سطات، والرباط-سلا-القنيطرة، وفاس-مكناس، ومراكش-أسفي.

توزيع الموظفات حسب المصالح المركزية والجهات



تتواجد أعلى نسبة للموظفات في جهتي الدار البيضاء-سطات (18%)، والرباط-سلا-القنيطرة (16%).

توزيع الموظفين حسب الحالة العائلية

	إناث	ذكور	المجموع
عازبة(ة)	87 204	89 456	176 660
متزوج(ة)	95 499	254 488	349 987
مطلق(ة)	5 117	3 005	8 122
أرمل(ة)	991	244	1 235
المجموع	188 811	347 193	536 004